

รายงานข้อมูลเชิงสถิติการให้บริการขององค์การบริหารส่วนตำบลทุ่งเตาใหม่  
(งานบริการข้อมูลข่าวสาร)

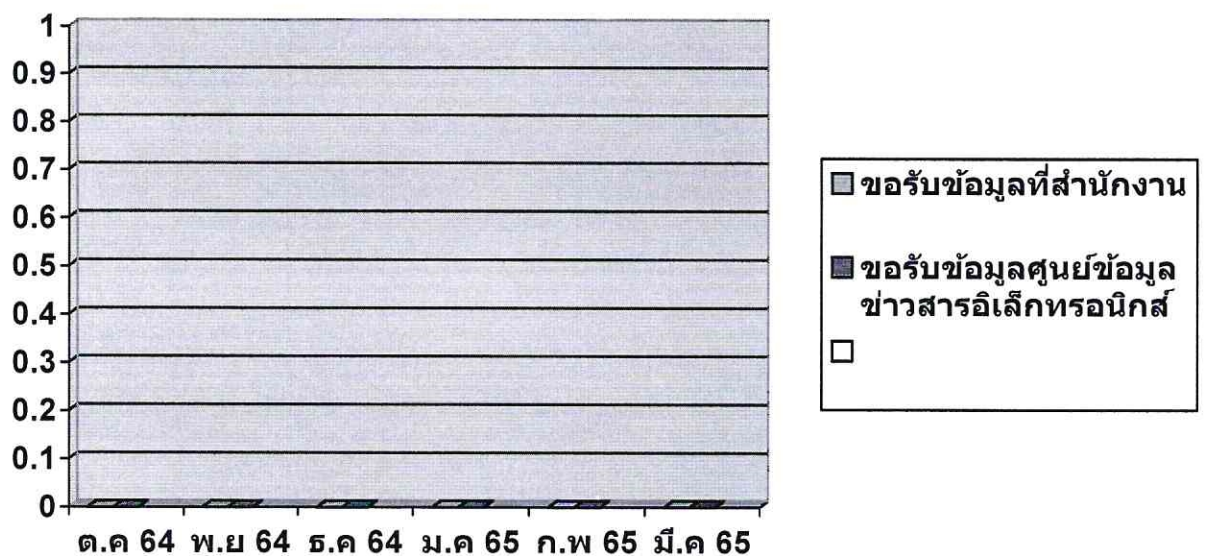
ประจำปีงบประมาณ พ.ศ. ๒๕๖๕ รอบ ๖ เดือน (ระหว่าง ๑ ต.ค ๒๕๖๔ - ๓๑ มีนาคม ๒๕๖๕)

\*\*\*\*\*

เดือน	จำนวนผู้มาใช้บริการ		หมายเหตุ
	ขอรับข้อมูลข่าวสาร ณ สำนักงาน อบต.	ขอรับข้อมูลข่าวสาร ศูนย์ข้อมูลข่าวสารอิเล็กทรอนิกส์	
ตุลาคม ๒๕๖๔	๐	๐	
พฤศจิกายน ๒๕๖๔	๐	๐	
ธันวาคม ๒๕๖๔	๐	๐	
มกราคม ๒๕๖๕	๐	๐	
กุมภาพันธ์ ๒๕๖๕	๐	๐	
มีนาคม ๒๕๖๕	๐	๐	
รวม	๐	๐	

แผนภูมิรายงานข้อมูลเชิงสถิติการให้บริการขององค์การบริหารส่วนตำบลทุ่งเตาใหม่  
(งานบริการข้อมูลข่าวสาร)

ประจำปีงบประมาณ พ.ศ. ๒๕๖๕ รอบ ๖ เดือน (ระหว่าง ๑ ต.ค ๒๕๖๔ - ๓๑ มีนาคม ๒๕๖๕)



รายงานข้อมูลเชิงสถิติการให้บริการขององค์การบริหารส่วนตำบลทุ่งเตาใหม่  
(งานพัฒนาชุมชนและงานป้องกัน)

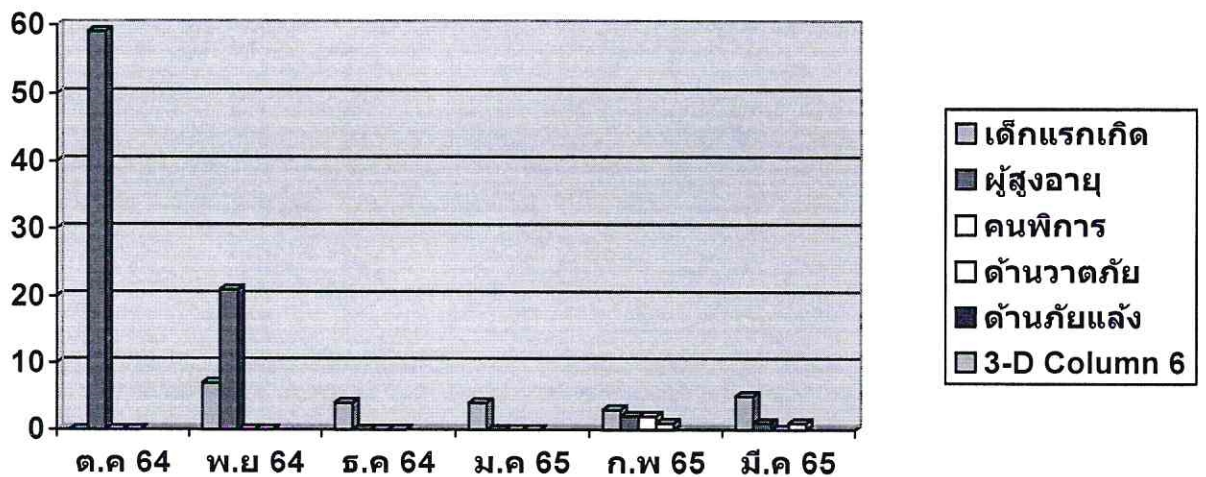
ประจำปีงบประมาณ พ.ศ. ๒๕๖๕ รอบ ๖ เดือน (ระหว่าง ๑ ต.ค ๒๕๖๔ - ๓๑ มีนาคม ๒๕๖๕)

\*\*\*\*\*

เดือน	จำนวนผู้มาใช้บริการ					หมายเหตุ
	ผู้ลงทะเบียนเพื่อ ขอรับสิทธิเงิน อุดหนุนเพื่อการ เลี้ยงดูเด็กแรกเกิด	ผู้ลงทะเบียนรับ เงินเบี้ยยังชีพ ผู้สูงอายุ	ผู้ลงทะเบียน เพื่อการใช้สิทธิ คนพิการ	ผู้ลงทะเบียน ขอรับความ ช่วยเหลือประสพ ภัยด้านวาทภัย	ผู้ลงทะเบียน ขอรับความ ช่วยเหลือประสพ ภัยด้านภัยแล้ง	
ตุลาคม ๒๕๖๔	๐	๕๙	๐	๐	๐	
พฤศจิกายน ๒๕๖๔	๗	๒๑	๐	๐	๐	
ธันวาคม ๒๕๖๔	๔	๐	๐	๐	๐	
มกราคม ๒๕๖๕	๔	๐	๐	๑	๐	
กุมภาพันธ์ ๒๕๖๕	๓	๒	๒	๐	๑	
มีนาคม ๒๕๖๕	๕	๑	๐	๐	๑	
รวม	๒๓	๘๓	๒	๑	๒	

แผนภูมิรายงานข้อมูลเชิงสถิติการให้บริการขององค์การบริหารส่วนตำบลทุ่งเตาใหม่  
(งานพัฒนาชุมชนและงานป้องกัน)

ประจำปีงบประมาณ พ.ศ. ๒๕๖๕ รอบ ๖ เดือน (ระหว่าง ๑ ต.ค ๒๕๖๔ - ๓๑ มีนาคม ๒๕๖๕)



รายงานข้อมูลเชิงสถิติการให้บริการขององค์การบริหารส่วนตำบลทุ่งเตาใหม่  
(งานการจัดทะเบียนพาณิชย์)

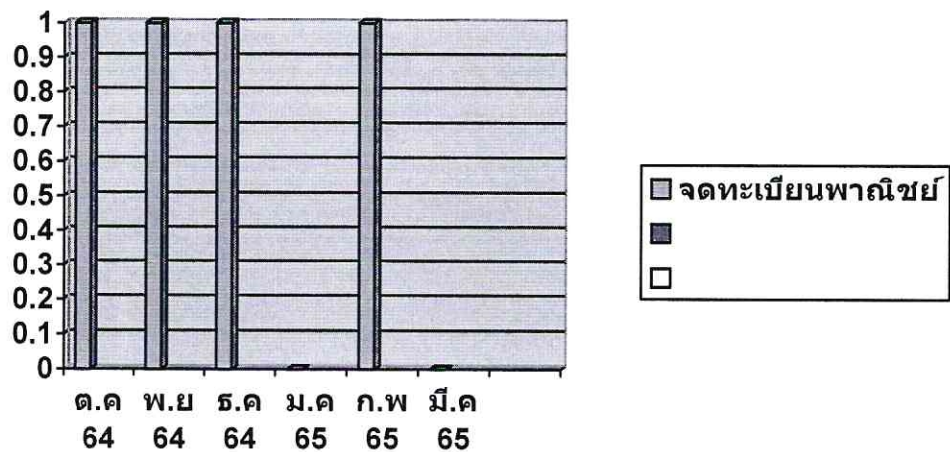
ประจำปีงบประมาณ พ.ศ. ๒๕๖๕ รอบ ๖ เดือน (ระหว่าง ๑ ต.ค ๒๕๖๔ - ๓๑ มีนาคม ๒๕๖๕)

\*\*\*\*\*

เดือน	จำนวนผู้มาใช้บริการ	หมายเหตุ
	จัดแจ้ง/ขอรับใบทะเบียนพาณิชย์	
ตุลาคม ๒๕๖๔	๑	
พฤศจิกายน ๒๕๖๔	๑	
ธันวาคม ๒๕๖๔	๑	
มกราคม ๒๕๖๕	๐	
กุมภาพันธ์ ๒๕๖๕	๑	
มีนาคม ๒๕๖๕	๐	
รวม	๔	

แผนภูมิข้อมูลเชิงสถิติการให้บริการขององค์การบริหารส่วนตำบลทุ่งเตาใหม่  
(งานการจัดทะเบียนพาณิชย์)

ประจำปีงบประมาณ พ.ศ. ๒๕๖๕ รอบ ๖ เดือน (ระหว่าง ๑ ต.ค ๒๕๖๔ - ๓๑ มีนาคม ๒๕๖๕)

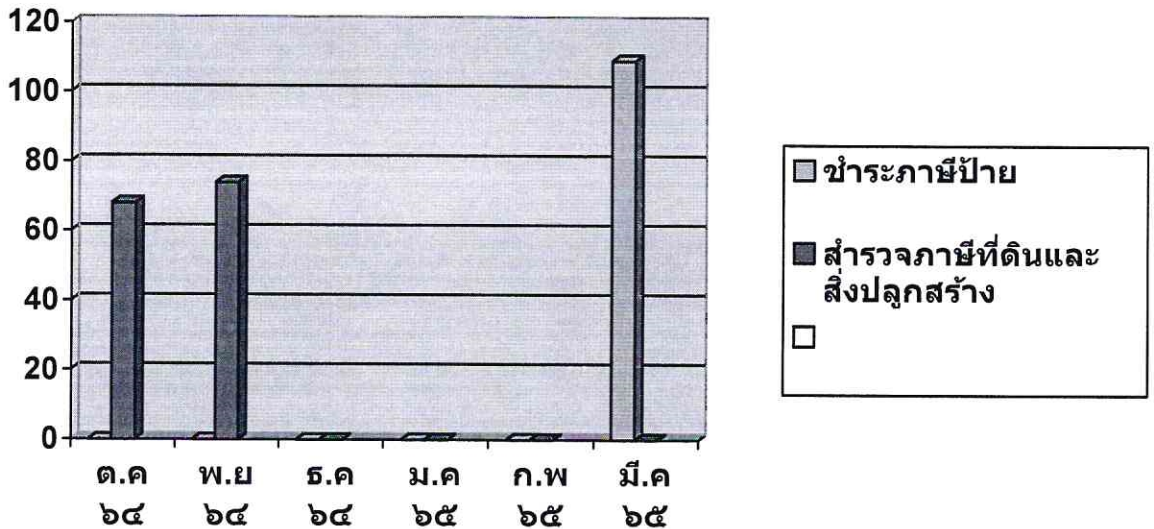


รายงานข้อมูลเชิงสถิติการให้บริการขององค์การบริหารส่วนตำบลทุ่งเตาใหม่ (กองคลัง)  
 ประจำปีงบประมาณ พ.ศ. ๒๕๖๕ รอบ ๖ เดือน (ระหว่าง ๑ ต.ค ๒๕๖๔ - ๓๑ มีนาคม ๒๕๖๕)

\*\*\*\*\*

เดือน	จำนวนผู้มาใช้บริการ		หมายเหตุ
	ชำระภาษีป้าย	สำรวจภาษีที่ดินและสิ่งปลูกสร้าง	
ตุลาคม ๒๕๖๔	๐	๖๘	
พฤศจิกายน ๒๕๖๔	๐	๗๔	
ธันวาคม ๒๕๖๔	๐	๐	
มกราคม ๒๕๖๕	๐	๐	
กุมภาพันธ์ ๒๕๖๕	๐	๐	
มีนาคม ๒๕๖๕	๑๐๙	๐	
รวม	๑๐๙	๑๔๒	

แผนภูมิรายงานข้อมูลเชิงสถิติการให้บริการขององค์การบริหารส่วนตำบลทุ่งเตาใหม่ (กองคลัง)  
 ประจำปีงบประมาณ พ.ศ. ๒๕๖๕ รอบ ๖ เดือน (ระหว่าง ๑ ต.ค ๒๕๖๔ - ๓๑ มีนาคม ๒๕๖๕)



รายงานข้อมูลเชิงสถิติการให้บริการขององค์การบริหารส่วนตำบลทุ่งเตาใหม่ (กองช่าง)  
 ประจำปีงบประมาณ พ.ศ. ๒๕๖๕ รอบ ๖ เดือน (ระหว่าง ๑ ต.ค ๒๕๖๔ - ๓๑ มีนาคม ๒๕๖๕)

\*\*\*\*\*

เดือน	จำนวนผู้มาใช้บริการ			หมายเหตุ
	การขอรับหนังสือ รับรองการปลูก สร้างอาคาร	การขออนุญาต ก่อสร้างตัดแปลง หรือรื้อถอนอาคาร	การขอประกอบ กิจการน้ำมัน เชื้อเพลิง/ขอต่อ อายุใบอนุญาต	
ตุลาคม ๒๕๖๔	๑	๔	๐	
พฤศจิกายน ๒๕๖๔	๑	๑	๐	
ธันวาคม ๒๕๖๔	๐	๑	๐	
มกราคม ๒๕๖๕	๒	๕	๐	
กุมภาพันธ์ ๒๕๖๕	๒	๓	๐	
มีนาคม ๒๕๖๕	๐	๓	๐	
รวม	๗	๑๗	๐	

แผนภูมิรายงานข้อมูลเชิง/สถิติการให้บริการขององค์การบริหารส่วนตำบลทุ่งเตาใหม่ (กองช่าง)  
 ประจำปีงบประมาณ พ.ศ. ๒๕๖๕ รอบ ๖ เดือน (ระหว่าง ๑ ต.ค ๒๕๖๔ - ๓๑ มีนาคม ๒๕๖๕)

